

Summa av Folkmängd	Kolumnetiketter											
Radetiketter	0 år	1-5 år	6-9 år	10-12 år	13-15 år	16-18 år	19-24 år	25-44 år	45-64 år	65-79 år	80-89 år	
2002	9 889	39 015	31 138	24 464	22 662	20 652	52 634	264 183	176 730	73 627	35 688	
2003	10 414	40 047	29 855	24 119	23 756	21 376	53 042	264 137	179 940	71 747	35 707	
2004	10 933	41 322	28 676	24 024	24 131	22 318	53 441	263 894	182 747	70 283	35 558	
2005	11 055	43 266	28 003	23 138	24 382	23 584	53 519	265 778	185 931	69 404	35 196	
2006	11 727	45 089	28 164	22 364	24 312	24 835	55 797	269 427	189 144	69 534	34 643	
2007	11 973	47 159	28 841	21 436	24 291	25 470	58 352	272 987	191 967	71 039	33 757	
2008	12 488	49 492	29 944	21 073	23 643	25 892	60 508	277 705	194 996	73 355	32 950	
2009	12 895	51 983	31 669	21 097	23 135	25 977	63 612	283 124	198 868	76 747	32 175	
2010	13 524	54 369	33 326	21 747	22 265	26 254	65 865	288 041	201 951	80 202	30 891	
2011	13 302	56 903	35 019	22 356	21 907	25 572	67 333	294 296	205 149	83 726	29 953	
2012	13 500	58 281	36 662	23 510	21 924	24 938	68 411	300 431	208 120	87 536	29 157	
2013	13 756	59 425	38 455	24 680	22 584	24 028	68 412	306 796	210 877	91 555	28 172	
2014	13 796	59 918	39 984	25 967	23 188	23 599	68 039	312 583	213 529	95 100	27 368	
2015	13 484	60 185	41 484	26 973	24 239	23 612	66 459	316 283	216 716	98 374	26 860	
2016	13 517	59 622	42 822	27 997	25 266	24 323	64 723	320 060	220 730	101 319	26 572	
2017	12 982	59 680	43 672	29 263	26 525	25 159	63 513	324 811	224 314	104 748	26 523	
2018	12 683	59 718	43 909	30 684	27 519	25 858	62 801	328 230	227 672	107 842	26 805	
2019	12 660	59 132	44 109	31 694	28 686	26 623	61 953	331 231	231 719	110 580	27 372	
2020	12 517	57 273	43 589	32 408	29 534	27 582	60 802	329 838	233 738	112 945	27 504	
2021	12 650	55 531	42 822	32 272	30 533	28 338	60 782	328 839	235 445	115 256	28 461	
2022	11 323	54 464	42 549	31 880	31 240	29 162	61 365	330 389	237 172	117 312	30 225	
2023	11 291	53 162	41 631	31 353	31 991	29 996	62 368	328 956	239 437	118 726	32 502	
2024	11 209	52 191	40 410	31 440	32 088	31 309	63 758	327 750	242 540	120 056	35 286	
2025	10 993	51 169	39 882	31 040	31 830	31 812	64 995	327 311	245 745	121 251	38 035	
2026	10 960	50 171	38 839	30 757	31 328	32 477	66 604	326 750	248 107	122 501	40 573	
2027	10 938	48 898	38 710	29 971	31 242	32 415	67 996	326 895	250 014	124 145	42 951	
2028	10 931	48 643	38 045	29 334	30 862	32 147	69 398	327 460	251 576	126 298	44 914	
2029	11 121	48 521	37 235	28 600	30 636	31 695	70 812	328 554	252 405	129 500	46 548	
2030	11 316	48 604	36 575	28 216	29 943	31 659	71 610	329 555	253 735	132 414	48 036	

2031	11 528	48 960	35 536	28 468	29 379	31 339	71 812	330 784	255 451	135 273	49 122
2032	11 759	49 453	35 381	27 792	28 698	31 139	72 089	331 973	257 502	137 626	50 045
2033	12 017	50 145	35 297	27 184	28 348	30 505	72 128	332 788	260 501	139 524	50 845
2034	12 067	51 047	35 237	26 290	28 576	29 985	71 726	333 463	264 037	141 183	51 260
2035	12 154	51 829	35 393	26 109	27 938	29 347	71 217	334 106	267 436	143 197	51 819
2036	12 233	52 529	35 638	26 061	27 343	29 028	70 784	334 550	270 153	145 480	52 462
2037	12 333	53 131	36 047	26 026	26 474	29 233	70 125	335 020	272 669	147 843	53 162
2038	12 454	53 642	36 628	26 061	26 299	28 621	69 552	335 927	274 744	150 296	53 882
2039	12 588	54 064	37 277	26 163	26 269	28 021	68 880	337 017	276 476	152 817	54 777
2040	12 729	54 554	37 839	26 408	26 253	27 157	68 679	338 549	278 027	154 733	55 784
2041	12 841	55 071	38 321	26 796	26 293	26 976	67 519	340 681	279 247	156 227	57 040
2042	12 943	55 597	38 704	27 223	26 384	26 953	66 590	342 642	280 406	157 072	58 505
2043	13 032	56 106	38 982	27 702	26 612	26 940	65 691	344 234	281 606	157 745	60 129
2044	13 112	56 577	39 300	28 086	26 982	26 977	64 762	345 365	282 655	158 137	62 447
2045	13 181	56 997	39 638	28 384	27 393	27 054	63 930	346 477	283 026	159 182	64 445
<b>Totalsumma</b>	<b>536 799</b>	<b>2 312 934</b>	<b>1 631 238</b>	<b>1 188 611</b>	<b>1 184 883</b>	<b>1 207 938</b>	<b>2 864 388</b>	<b>13 959 871</b>	<b>10 434 951</b>	<b>5 113 457</b>	<b>1 796 106</b>

90-w år	Totalsumma
7 466	758 148
7 581	761 721
7 717	765 044
7 782	771 038
7 849	782 885
7 891	795 163
8 074	810 120
8 135	829 417
8 638	847 073
8 808	864 324
8 765	881 235
8 960	897 700
8 918	911 989
8 847	923 516
8 668	935 619
8 571	949 761
8 433	962 154
8 314	974 073
7 821	975 551
7 841	978 770
7 667	984 748
7 530	988 943
7 537	995 574
7 703	1 001 767
7 883	1 006 949
8 164	1 012 339
8 532	1 018 139
8 960	1 024 586
9 370	1 031 032

9 896	1 037 549
10 725	1 044 183
11 685	1 050 967
12 805	1 057 677
13 833	1 064 378
14 789	1 071 050
15 660	1 077 725
16 328	1 084 434
16 833	1 091 183
17 249	1 097 960
17 539	1 104 552
17 927	1 110 945
18 354	1 117 134
18 710	1 123 111
19 155	1 128 862
<b>469 912</b>	<b>42 701 087</b>

Ålder	(Alla)
Åldersgrupp	(Alla)
Kön	(Alla)

Summa av Antal	Kolumnetiketter				
Radetiketter	SDO01 - Järva	SDO04 - Hässelby-Vällingby	SDO06 - Bromma	SDO08 - Kungsholmen	SDO09 - Norra innerstaden
2000	78 850	57 765	58 352	52 079	122 020
2001	79 963	58 187	58 647	52 532	122 087
2002	80 509	58 577	58 926	52 854	122 100
2003	80 483	58 689	59 107	53 288	122 749
2004	79 797	58 698	59 518	54 147	122 981
2005	79 362	59 215	60 318	54 474	123 828
2006	80 356	60 602	60 963	55 865	123 858
2007	80 562	61 688	62 144	56 505	124 098
2008	80 602	62 983	63 327	57 046	126 539
2009	81 513	63 745	64 330	58 624	129 527
2010	83 027	65 083	65 519	60 917	131 983
2011	84 598	66 572	66 976	62 990	133 809
2012	85 790	67 904	69 492	65 445	135 110
2013	86 878	69 251	71 291	67 209	137 434
2014	87 419	70 819	73 974	67 893	139 807
2015	86 472	72 561	76 068	69 363	141 338
2016	87 509	73 445	77 295	69 748	143 785
2017	88 767	74 826	79 355	70 529	146 271
2018	89 510	75 904	80 045	71 191	148 387
2019	90 155	76 573	80 725	71 264	151 689
2020	89 847	76 135	81 188	71 359	152 728
2021	91 087	76 784	81 836	70 760	153 801
2022	91 990	76 992	82 331	70 839	154 410
2023	92 659	76 283	82 805	70 991	154 955
2024	95 220	76 340	83 118	70 932	155 286
2025	96 780	76 399	83 368	71 489	155 646
2026	98 090	76 429	83 998	71 640	155 634

2027	99 937	76 409	84 325	72 166	155 588
2028	101 778	76 469	84 765	72 974	155 678
2029	102 689	76 619	85 168	73 715	156 360
2030	102 972	76 625	86 063	74 541	156 878
2031	103 262	76 639	86 995	74 951	157 630
2032	103 714	76 805	88 008	75 343	158 129
2033	104 164	76 954	89 134	75 619	158 475
2034	104 610	77 039	90 178	75 763	158 854
2035	105 133	77 587	90 947	75 611	159 535
2036	105 660	78 149	91 703	75 437	160 234
2037	106 188	78 722	92 452	75 254	160 948
2038	106 713	79 302	93 200	75 068	161 681
2039	107 233	79 887	93 950	74 880	162 428
2040	107 724	80 475	94 705	74 695	163 186
2041	108 135	81 055	95 450	74 500	163 930
2042	108 542	81 618	96 176	74 291	164 643
2043	108 947	82 162	96 886	74 064	165 314
2044	109 352	82 686	97 581	73 821	165 947
2045	109 768	83 190	98 258	73 563	166 531
<b>Totalsumma</b>	<b>4 334 320</b>	<b>3 346 839</b>	<b>3 660 960</b>	<b>3 138 229</b>	<b>6 783 829</b>

SDO12 - Södermalm	SDO14 - Enskede-Årsta-Vantör	SDO15 - Skarpnäck	SDO18 - Farsta	SDO22 - Hägersten-Älvsjö	SDO24 - Skärholmen
102 133	80 338	39 708	45 295	80 346	31 021
103 213	80 745	39 917	45 456	80 488	31 426
104 756	80 821	39 888	45 420	80 817	31 315
106 567	81 012	40 127	45 337	81 213	31 035
107 864	81 213	40 112	45 533	82 179	30 781
109 483	81 801	40 055	45 859	83 220	30 677
111 001	82 978	40 128	46 418	85 185	31 562
113 970	84 658	40 488	47 026	87 589	32 033
117 361	86 519	41 176	47 762	90 449	32 370
119 293	88 631	42 522	49 175	95 423	32 858
121 366	90 370	43 419	50 601	99 013	33 565
123 127	91 827	43 844	51 852	102 192	34 317
124 302	93 245	44 456	53 063	104 941	34 746
125 716	94 503	44 856	54 401	107 640	35 283
126 316	96 470	45 150	55 058	110 259	35 585
127 323	97 587	45 716	55 693	112 624	35 863
128 684	97 993	46 145	56 481	115 167	36 378
129 738	99 232	46 425	57 825	117 167	36 930
130 034	100 859	46 427	59 219	120 783	37 349
131 124	102 828	46 467	59 523	123 259	37 818
131 102	103 407	46 428	59 809	124 037	37 037
130 189	103 323	46 083	60 858	124 692	36 759
130 055	103 814	46 415	61 819	125 912	37 151
130 564	103 651	46 522	61 723	127 100	37 463
130 402	105 241	46 407	62 085	128 794	38 112
130 697	106 332	46 573	62 845	129 691	38 310
131 015	107 132	46 855	63 292	130 534	38 693

131 154	107 943	46 858	64 004	131 647	38 671
130 927	109 132	47 143	64 285	132 620	38 730
130 768	110 628	47 576	64 888	133 592	38 948
130 670	112 376	48 035	65 607	134 579	39 047
130 266	114 215	48 845	66 215	135 595	39 298
129 687	115 967	49 780	67 151	136 324	39 639
129 056	117 872	50 675	68 256	136 981	40 143
128 391	120 052	51 624	69 322	137 530	40 678
127 893	121 437	51 988	70 364	138 846	41 400
127 396	122 787	52 324	71 399	140 184	42 141
126 907	124 110	52 642	72 425	141 544	42 894
126 430	125 422	52 954	73 450	142 917	43 660
125 962	126 731	53 266	74 474	144 300	44 435
125 506	128 049	53 582	75 502	145 685	45 214
125 042	129 349	53 891	76 520	147 055	45 987
124 556	130 628	54 190	77 521	148 400	46 745
124 047	131 888	54 482	78 506	149 711	47 489
123 514	133 121	54 764	79 479	150 994	48 214
122 946	134 326	55 034	80 436	152 254	48 918

**5 698 513**

**4 842 564**

**2 161 962**

**2 809 234**

**5 531 472**

**1 748 688**

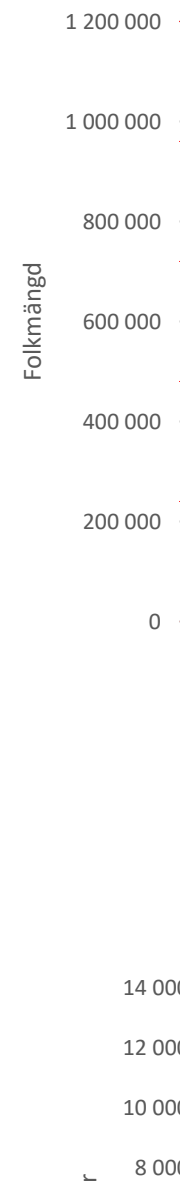
SDO99 - (Stockholm kn rest)	Totalsumma
2 441	750 348
2 287	754 948
2 165	758 148
2 114	761 721
2 221	765 044
2 746	771 038
3 969	782 885
4 402	795 163
3 986	810 120
3 776	829 417
2 210	847 073
2 220	864 324
2 741	881 235
3 238	897 700
3 239	911 989
2 908	923 516
2 989	935 619
2 696	949 761
2 446	962 154
2 648	974 073
2 474	975 551
2 598	978 770
3 020	984 748
4 227	988 943
3 637	995 574
3 637	1 001 767
3 637	1 006 949

3 637	1 012 339
3 637	1 018 139
3 637	1 024 586
3 637	1 031 032
3 637	1 037 549
3 637	1 044 183
3 637	1 050 967
3 637	1 057 677
3 637	1 064 378
3 637	1 071 050
3 637	1 077 725
3 637	1 084 434
3 637	1 091 183
3 637	1 097 960
3 637	1 104 552
3 637	1 110 945
3 637	1 117 134
3 637	1 123 111
3 637	1 128 862

<b>149 775</b>	<b>44 206 383</b>
----------------	-------------------

**Folkmängd, folkökning, födelseöverskott och flyttningsnetto för Stockholms stad, 2000-2023 samt prognos 2023-2045**

	År	Folkmängd	Folkökning	Flyttningsnetto, totalt	Födelseöverskott	
Utfall	2000	750 348	6 645	5 411	1 249	
	2001	754 948	4 600	3 009	1 640	
	2002	758 148	3 200	848	2 410	
	2003	761 721	3 573	711	2 940	
	2004	765 044	3 323	-533	3 870	
	2005	771 038	5 994	2 072	4 020	
	2006	782 885	11 847	7 249	4 695	
	2007	795 163	12 278	7 212	5 070	
	2008	810 120	14 957	9 333	5 731	
	2009	829 417	19 297	13 054	6 296	
	2010	847 073	17 656	10 742	6 913	
	2011	864 324	17 251	10 390	6 678	
	2012	881 235	16 911	9 870	6 947	
	2013	897 700	16 465	8 764	7 619	
	2014	911 989	14 289	6 644	7 481	
	2015	923 516	11 527	4 207	7 239	
	2016	935 619	12 103	4 934	7 115	
	2017	949 761	14 142	7 090	6 950	
	2018	962 154	12 393	5 788	6 573	
	2019	974 073	11 919	4 870	6 677	
	2020	975 551	1 477	-4 618	5 609	
	2021	978 770	3 219	-4 966	7 007	
	2022	984 748	5 978	-379	5 452	
	2023	988 943	4 195	-1 560	5 391	
	2024	995 574	6 631	1 157	5 580	
Prognos	2025	1 001 767	6 193	772	5 422	
	2026	1 006 949	5 182	261	4 920	
	2027	1 012 339	5 390	619	4 771	
	2028	1 018 139	5 800	1 172	4 628	



2029	1 024 586	6 447	1 764	4 683
2030	1 031 032	6 446	1 703	4 743
2031	1 037 549	6 516	1 700	4 816
2032	1 044 183	6 634	1 726	4 908
2033	1 050 967	6 784	1 757	5 027
2034	1 057 677	6 711	1 780	4 931
2035	1 064 378	6 700	1 825	4 876
2036	1 071 050	6 673	1 856	4 817
2037	1 077 725	6 674	1 887	4 787
2038	1 084 434	6 709	1 921	4 788
2039	1 091 183	6 749	1 939	4 811
2040	1 097 960	6 777	1 926	4 851
2041	1 104 552	6 592	1 720	4 872
2042	1 110 945	6 394	1 504	4 890
2043	1 117 134	6 188	1 284	4 904
2044	1 123 111	5 977	1 064	4 913
2045	1 128 862	5 751	837	4 914

Netto antal persone

6 000

4 000

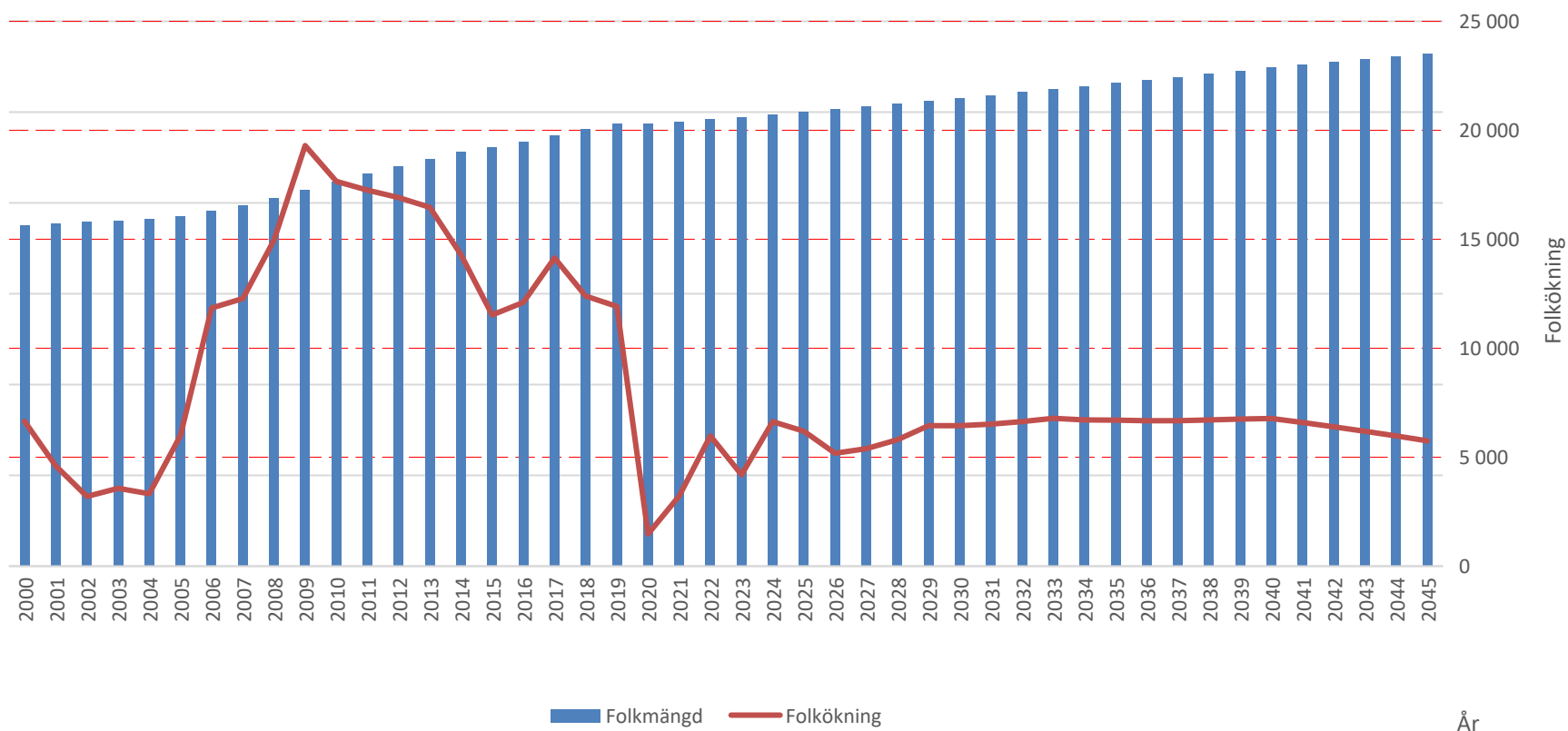
2 000

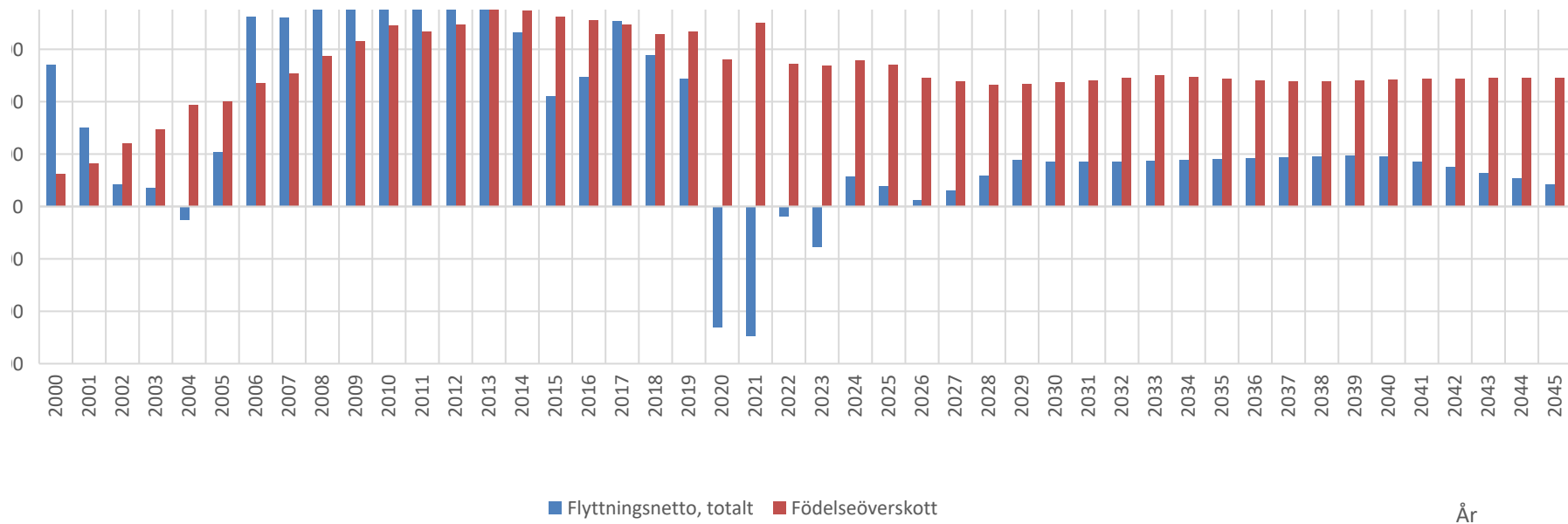
0

-2 000

-4 000

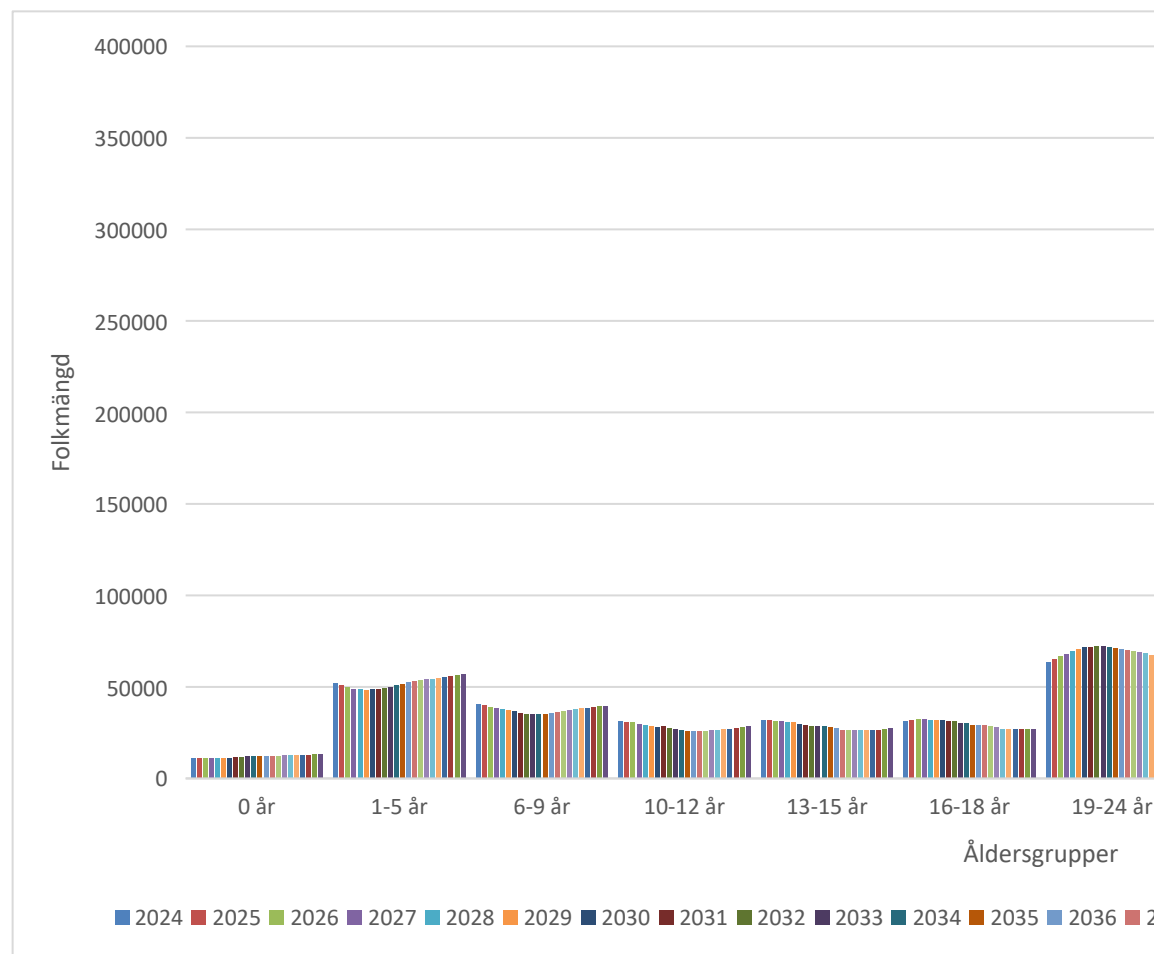
-6 000

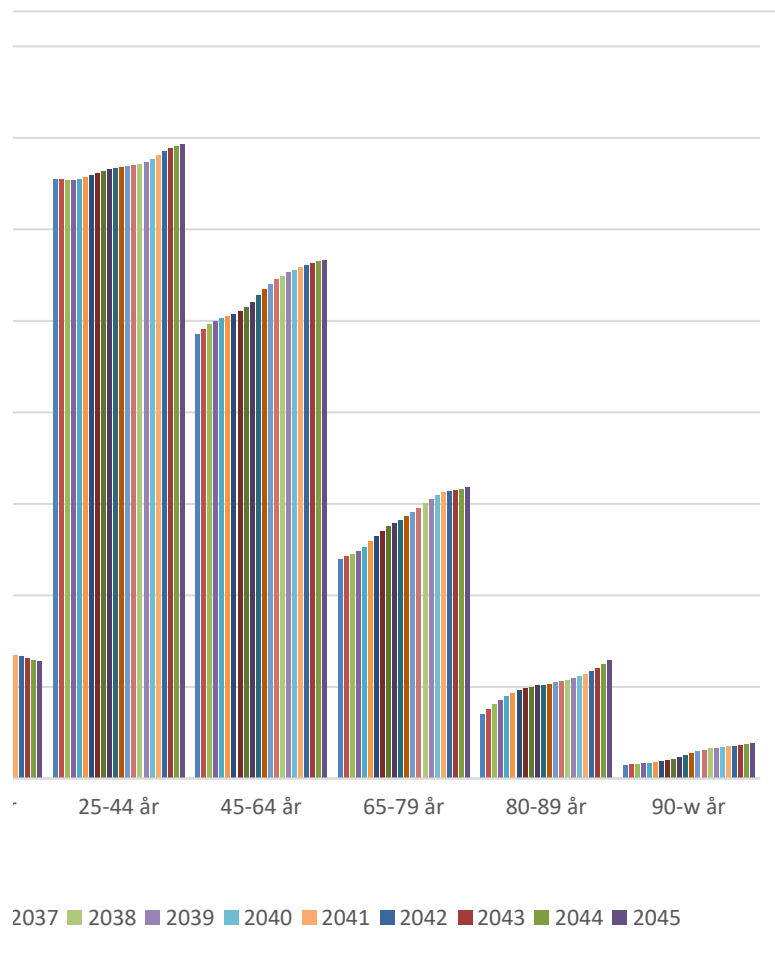




# Folkmängd i Stockholms stad efter åldersgrupp 2024 och slutlig prognos 2025-2045

Prognosår	Åldersgrupper												Hela staden
	0 år	1-5 år	6-9 år	10-12 år	13-15 år	16-18 år	19-24 år	25-44 år	45-64 år	65-79 år	80-89 år	90-w år	
2024	11209	52191	40410	31440	32088	31309	63758	327750	242540	120056	35286	7537	995574
2025	10 993	51 169	39 882	31 040	31 830	31 812	64 995	327 311	245 745	121 251	38 035	7 703	1 001 767
2026	10 960	50 171	38 839	30 757	31 328	32 477	66 604	326 750	248 107	122 501	40 573	7 883	1 006 949
2027	10 938	48 898	38 710	29 971	31 242	32 415	67 996	326 895	250 014	124 145	42 951	8 164	1 012 339
2028	10 931	48 643	38 045	29 334	30 862	32 147	69 398	327 460	251 576	126 298	44 914	8 532	1 018 139
2029	11 121	48 521	37 235	28 600	30 636	31 695	70 812	328 554	252 405	129 500	46 548	8 960	1 024 586
2030	11 316	48 604	36 575	28 216	29 943	31 659	71 610	329 555	253 735	132 414	48 036	9 370	1 031 032
2031	11 528	48 960	35 536	28 468	29 379	31 339	71 812	330 784	255 451	135 273	49 122	9 896	1 037 549
2032	11 759	49 453	35 381	27 792	28 698	31 139	72 089	331 973	257 502	137 626	50 045	10 725	1 044 183
2033	12 017	50 145	35 297	27 184	28 348	30 505	72 128	332 788	260 501	139 524	50 845	11 685	1 050 967
2034	12 067	51 047	35 237	26 290	28 576	29 985	71 726	333 463	264 037	141 183	51 260	12 805	1 057 677
2035	12 154	51 829	35 393	26 109	27 938	29 347	71 217	334 106	267 436	143 197	51 819	13 833	1 064 378
2036	12 233	52 529	35 638	26 061	27 343	29 028	70 784	334 550	270 153	145 480	52 462	14 789	1 071 050
2037	12 333	53 131	36 047	26 026	26 474	29 233	70 125	335 020	272 669	147 843	53 162	15 660	1 077 725
2038	12 454	53 642	36 628	26 061	26 299	28 621	69 552	335 927	274 744	150 296	53 882	16 328	1 084 434
2039	12 588	54 064	37 277	26 163	26 269	28 021	68 880	337 017	276 476	152 817	54 777	16 833	1 091 183
2040	12 729	54 554	37 839	26 408	26 253	27 157	68 679	338 549	278 027	154 733	55 784	17 249	1 097 960
2041	12 841	55 071	38 321	26 796	26 293	26 976	67 519	340 681	279 247	156 227	57 040	17 539	1 104 552
2042	12 943	55 597	38 704	27 223	26 384	26 953	66 590	342 642	280 406	157 072	58 505	17 927	1 110 945
2043	13 032	56 106	38 982	27 702	26 612	26 940	65 691	344 234	281 606	157 745	60 129	18 354	1 117 134
2044	13 112	56 577	39 300	28 086	26 982	26 977	64 762	345 365	282 655	158 137	62 447	18 710	1 123 111
2045	13 181	56 997	39 638	28 384	27 393	27 054	63 930	346 477	283 026	159 182	64 445	19 155	1 128 862





# Folkmängd i Stockholms stad efter stadsdelsområde 2000-2024 och prognos 2025-2045

Prognos/ utfall	Prognosår	Stadsdelsområde							
		SDO01 Järva	SDO04 Hässelby- Vällingby	SDO06 Bromma	SDO08 Kungsholmen	SDO09 Norra innerstaden	SDO12 Södermalm	SDO14 Enskede-Årsta- Vantör	SDO15 Skarpnäck
Utfall	2000	78 850	57 765	58 352	52 079	122 020	102 133	80 338	39 708
	2001	79 963	58 187	58 647	52 532	122 087	103 213	80 745	39 917
	2002	80 509	58 577	58 926	52 854	122 100	104 756	80 821	39 888
	2003	80 483	58 689	59 107	53 288	122 749	106 567	81 012	40 127
	2004	79 797	58 698	59 518	54 147	122 981	107 864	81 213	40 112
	2005	79 362	59 215	60 318	54 474	123 828	109 483	81 801	40 055
	2006	80 356	60 602	60 963	55 865	123 858	111 001	82 978	40 128
	2007	80 562	61 688	62 144	56 505	124 098	113 970	84 658	40 488
	2008	80 602	62 983	63 327	57 046	126 539	117 361	86 519	41 176
	2009	81 513	63 745	64 330	58 624	129 527	119 293	88 631	42 522
	2010	83 027	65 083	65 519	60 917	131 983	121 366	90 370	43 419
	2011	84 598	66 572	66 976	62 990	133 809	123 127	91 827	43 844
	2012	85 790	67 904	69 492	65 445	135 110	124 302	93 245	44 456
	2013	86 878	69 251	71 291	67 209	137 434	125 716	94 503	44 856
	2014	87 419	70 819	73 974	67 893	139 807	126 316	96 470	45 150
	2015	86 472	72 561	76 068	69 363	141 338	127 323	97 587	45 716
	2016	87 509	73 445	77 295	69 748	143 785	128 684	97 993	46 145
	2017	88 767	74 826	79 355	70 529	146 271	129 738	99 232	46 425
	2018	89 510	75 904	80 045	71 191	148 387	130 034	100 859	46 427
	2019	90 155	76 573	80 725	71 264	151 689	131 124	102 828	46 467
	2020	89 847	76 135	81 188	71 359	152 728	131 102	103 407	46 428
	2021	91 087	76 784	81 836	70 760	153 801	130 189	103 323	46 083
	2022	91 990	76 992	82 331	70 839	154 410	130 055	103 814	46 415
	2023	92 659	76 283	82 805	70 991	154 955	130 564	103 651	46 522
	2024	95 220	76 340	83 118	70 932	155 286	130 402	105 241	46 407
Prognos	2025	96 780	76 399	83 368	71 489	155 646	130 697	106 332	46 573

2026	98 090	76 429	83 998	71 640	155 634	131 015	107 132	46 855
2027	99 937	76 409	84 325	72 166	155 588	131 154	107 943	46 858
2028	101 778	76 469	84 765	72 974	155 678	130 927	109 132	47 143
2029	102 689	76 619	85 168	73 715	156 360	130 768	110 628	47 576
2030	102 972	76 625	86 063	74 541	156 878	130 670	112 376	48 035
2031	103 262	76 639	86 995	74 951	157 630	130 266	114 215	48 845
2032	103 714	76 805	88 008	75 343	158 129	129 687	115 967	49 780
2033	104 164	76 954	89 134	75 619	158 475	129 056	117 872	50 675
2034	104 610	77 039	90 178	75 763	158 854	128 391	120 052	51 624
2035	105 133	77 587	90 947	75 611	159 535	127 893	121 437	51 988
2036	105 660	78 149	91 703	75 437	160 234	127 396	122 787	52 324
2037	106 188	78 722	92 452	75 254	160 948	126 907	124 110	52 642
2038	106 713	79 302	93 200	75 068	161 681	126 430	125 422	52 954
2039	107 233	79 887	93 950	74 880	162 428	125 962	126 731	53 266
2040	107 724	80 475	94 705	74 695	163 186	125 506	128 049	53 582
2041	108 135	81 055	95 450	74 500	163 930	125 042	129 349	53 891
2042	108 542	81 618	96 176	74 291	164 643	124 556	130 628	54 190
2043	108 947	82 162	96 886	74 064	165 314	124 047	131 888	54 482
2044	109 352	82 686	97 581	73 821	165 947	123 514	133 121	54 764
2045	109 768	83 190	98 258	73 563	166 531	122 946	134 326	55 034

Anm: Stadsdelsområden är enligt indelning som gäller från och med 1 juli 2023.

SDO18	SDO22	SDO24	SDO99
Farsta	Hägersten- Älvsjö	Skärholmen	Restfärda
45 295	80 346	31 021	2 441
45 456	80 488	31 426	2 287
45 420	80 817	31 315	2 165
45 337	81 213	31 035	2 114
45 533	82 179	30 781	2 221
45 859	83 220	30 677	2 746
46 418	85 185	31 562	3 969
47 026	87 589	32 033	4 402
47 762	90 449	32 370	3 986
49 175	95 423	32 858	3 776
50 601	99 013	33 565	2 210
51 852	102 192	34 317	2 220
53 063	104 941	34 746	2 741
54 401	107 640	35 283	3 238
55 058	110 259	35 585	3 239
55 693	112 624	35 863	2 908
56 481	115 167	36 378	2 989
57 825	117 167	36 930	2 696
59 219	120 783	37 349	2 446
59 523	123 259	37 818	2 648
59 809	124 037	37 037	2 474
60 858	124 692	36 759	2 598
61 819	125 912	37 151	3 020
61 723	127 100	37 463	4 227
62 085	128 794	38 112	3 637
62 845	129 691	38 310	3 637

63 292	130 534	38 693	3 637
64 004	131 647	38 671	3 637
64 285	132 620	38 730	3 637
64 888	133 592	38 948	3 637
65 607	134 579	39 047	3 637
66 215	135 595	39 298	3 637
67 151	136 324	39 639	3 637
68 256	136 981	40 143	3 637
69 322	137 530	40 678	3 637
70 364	138 846	41 400	3 637
71 399	140 184	42 141	3 637
72 425	141 544	42 894	3 637
73 450	142 917	43 660	3 637
74 474	144 300	44 435	3 637
75 502	145 685	45 214	3 637
76 520	147 055	45 987	3 637
77 521	148 400	46 745	3 637
78 506	149 711	47 489	3 637
79 479	150 994	48 214	3 637
80 436	152 254	48 918	3 637

---